



ILUMINACIONES PARA HORTICULTURA

RECOMENDADO PARA CULTIVO

SOG Y SCROG

DISEÑO

Robusto y ligero, permite una fácil instalación.

IP65

Luminaria estanca, permite ser utilizada en lugares con altos niveles de humedad.

MASTER LED

MX150

ESPECTRO LUMINICO

Cómodo para trabajo en campo con IRC 78 completo de 380 a 780nm



Angulo de 120°

Gran cobertura y homogeneidad de la luz.

www.gsiluminaciones.com.ar

LUMINARIA IP65



MAYOR ALCANCE



MAYOR RENDIMIENTO
gramo/watt



MAYOR PPFD/WATT





DESCARGA EL
MANUAL DE
INSTRUCCIONES



MASTER LED

MX150

La nueva generación de la línea Master LED MX es el resultado de años de investigación y desarrollo en luminarias para horticultura. Estos nuevos equipos tienen un rendimiento un 15% mayor a sus predecesores y se caracterizan por una distribución de luz muy homogénea. Con la línea Master LED MX podrá experimentar resultados diferenciados del resto de luminarias del segmento.

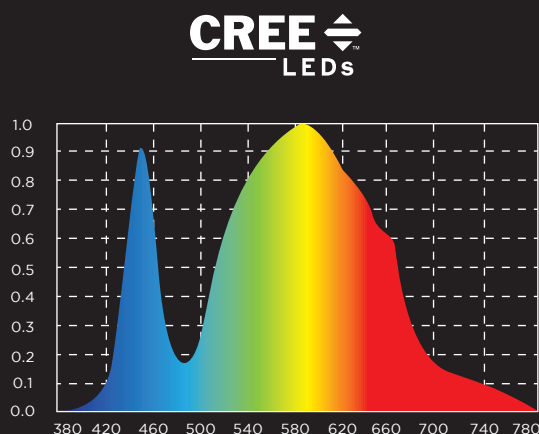
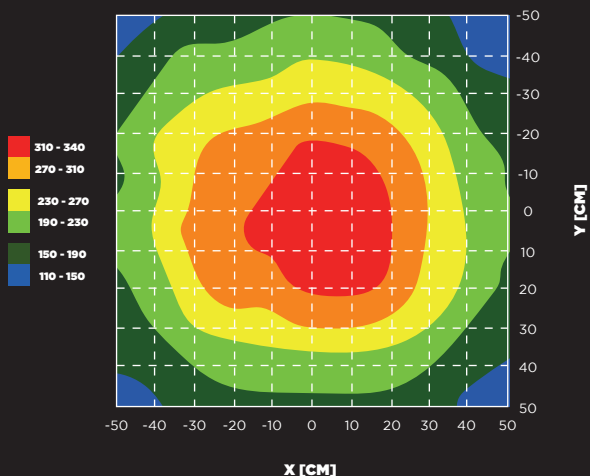


ESPECIFICACIONES TÉCNICAS

POTENCIA NOMINAL 167 WATT	TENSIÓN 220 ~ 240 V	FRECUENCIA 50/60 HZ	CORRIENTE 0,76A	DISTANCIA RECOMENDADA V:80CM F50CM
TEMPERATURA DE TRABAJO 55° 65° C	EFICIENCIA PAR 67,5%	PESO 4,5KG	VIDA ÚTIL 50.000 HS	COVERTURA MAXIMA 1000X100CM
λ_p 583 nm	CCT 3750 K	R/IR 8,05	IRC 78	MEDIDAS 30X20X11.5CM

DISTRIBUCIÓN PAR PPFD [$\mu\text{mol}/(\text{m}^2\text{s})$]

GRILLA DE 10X10 CM MEDICIÓN A 0.50m2s



SIGUENOS EN:



GS iluminaciones

Info@gsiluminaciones.com.ar / soporte@gsiluminaciones.com.ar

Industria Argentina

